



## Type VRFB90

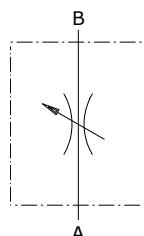
### Valvole strozzatrici

- Bidirezionale

I dati e i diagrammi sono stati rilevati con olio a base minerale avente viscosità 46 cSt alla temperatura di 40°C.

	<b>VRFB9001</b>	<b>VRFB9002</b>	<b>VRFB9003</b>	<b>VRFB9004</b>	<b>VRFB9005</b>	
Portata nominale	30 l/min	40 l/min	50 l/min	80 l/min	110 l/min	
Pressione max.	350 bar	350 bar	350 bar	320 bar	300 bar	
Fluidoo	olio a base minerale					
Viscosità	da 10 a 200 cSt					
Max. livello di contaminazione	18/16/13 ISO4406					
Campo di temperatura del fluido	con guarnizione NBR da -30°C a 80°C					
Campo di temperatura ambientale per condizioni operative	da -40°C a 100°C					
Peso	acciaio	0,34 kg	0,34 kg	0,43 kg	1,13 kg	1 kg

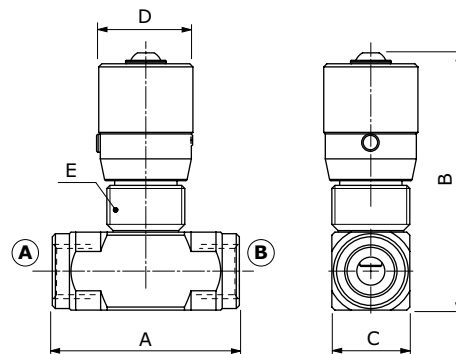
*NOTA - Per differenti condizioni di utilizzo contattare il Servizio Commerciale.*



### Dimensioni

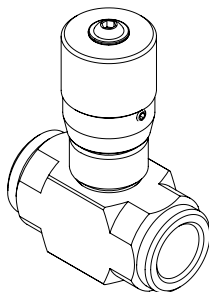
Le dimensioni sono in mm

Tipo valvola	Bocche	A	B	C	D	E
VRFB9001	G1/4	58	82	25	30	M25X1,5
VRFB9002	G3/8	60	82	25	30	M25X1,5
VRFB9003	G1/2	64	88	30	30	M25X1,5
VRFB9004	G3/4	89	116	40	42	M35X1,5
VRFB9005	G1	89	116	40	42	M35X1,5



### Codici di ordinazione e descrizione della composizione

VRBF90 01 └─ Dimensioni bocche



#### Valvole complete VRFB90

TIPO	CODICE	DESCRIZIONE
VRFB9001	1605210100	Corpo in acciaio, cavità G1/4
VRFB9002	1605220100	Corpo in acciaio, cavità G3/8
VRFB9003	1605230100	Corpo in acciaio, cavità G1/2
VRFB9004	1605240100	Corpo in acciaio, cavità G3/4
VRFB9005	1605250100	Corpo in acciaio, cavità G1

Per diverse configurazioni e cavità SAE contattare il Servizio Commerciale.

### Curve caratteristiche

Diagramma pressione/portata  
VPRFB9001

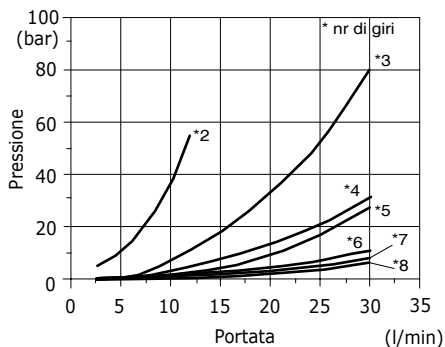


Diagramma pressione/portata  
VPRFB9002

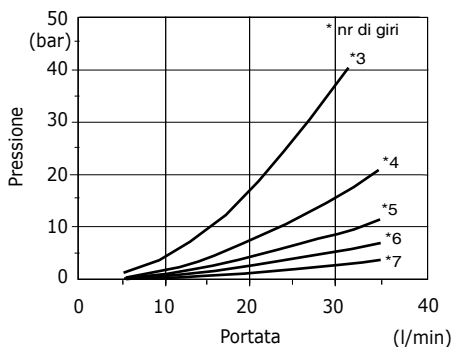


Diagramma pressione/portata  
VPRFB9003

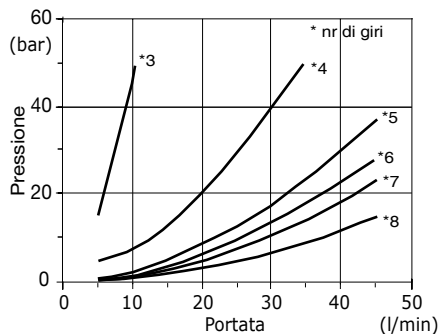


Diagramma pressione/portata  
VPRFB9004

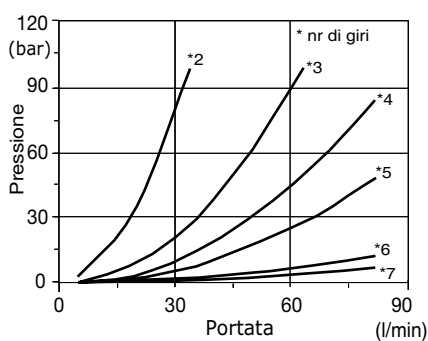


Diagramma pressione/portata  
VPRFB9005

