



## Tipo VMPD/B

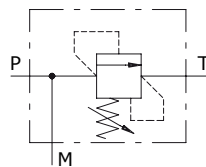
### Valvole limitatrici di pressione

- Azionamento differenziale
- Esecuzione cono

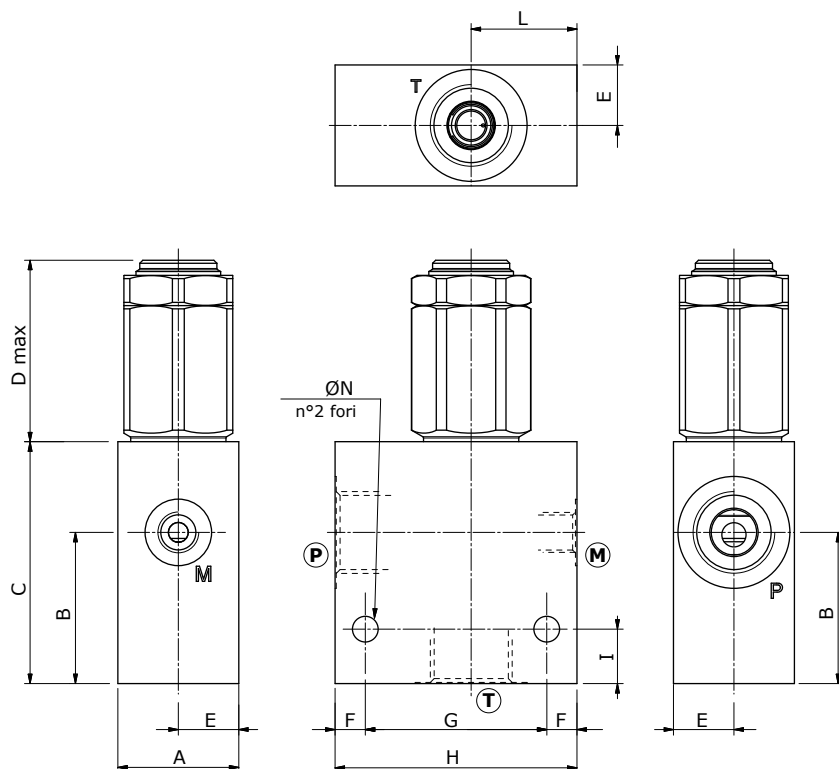
I dati e i diagrammi sono stati rilevati con olio a base minerale avente viscosità 46 cSt alla temperatura di 40°C.

	VMPD/B 38	VMPD/B 12	VMPD/B 34	VMPD/B 100
Portata nominale	35 l/min	60 l/min	100 l/min	180 l/min
Pressione massima	Corpo in alluminio = 210 bar Corpo in acciaio = 350 bar			
80% della max. pressione di taratura	0,25 cm <sup>3</sup> /min			
Fluido	olio a base minerale			
Viscosità	da 10 a 200 cSt			
Max. livello di contaminazione	18/16/13 ISO4406			
Temperatura fluido	con guarnizione NBR da -20°C a 80°C			
Campo di temperatura ambientale per condizioni operative	da -40°C a 100°C			
Peso	<i>allum.</i>	0,50 kg	0,68 kg	1,12 kg
	<i>acciaio</i>	0,92 kg	1,28 kg	2,04 kg

NOTA - Per differenti condizioni di utilizzo contattare il Servizio Commerciale.



### Dimensioni

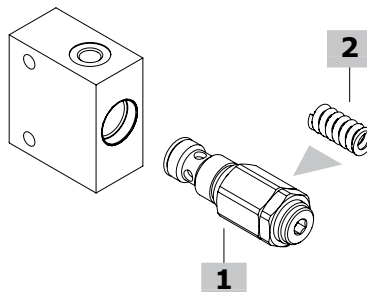
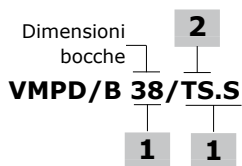


Tipo valvola	T	P	M
<b>VMPD/B 38</b>	G3/8	G3/8	G1/4
<b>VMPD/B 12</b>	G1/2	G1/2	G1/4
<b>VMPD/B 34</b>	G3/4	G3/4	G1/4
<b>VMPD/B 100</b>	G1"	G1"	G1/4

Le dimensioni sono in mm

Tipo valvola	A	B	C	D max	E	F	G	H	I	L	ØN
<b>VMPD/B 38</b>	30	38	60	57,7	15	10	40	60	15	30	6,5
<b>VMPD/B 12</b>	35	43	65	56,2	17,5	10	50	70	15	33	8,5
<b>VMPD/B 34</b>	40	50	80	68,8	20	10	60	80	18	35	8,5
<b>VMPD/B 100</b>	50	59	90	68,8	25	10	70	90	20	42	10,5

**Codici di ordinazione e composizione della descrizione**



**Valvole complete VMPD/B**

TIPO	CODICE	DESCRIZIONE
<b>Configurazione con cavità G3/8</b>		
<b>VMPD/B 38/TS.S</b>	1121021102	Corpo in alluminio, campo di taratura 5-210 bar, taratura standard 150 bar @ 5 l/min
<b>VMPD/B 38/TS.S/ac</b>	1121022102	Corpo in acciaio, come precedente
<b>Configurazione con cavità G1/2</b>		
<b>VMPD/B 12/TS.S</b>	1121031102	Corpo in alluminio, campo di taratura 5-210 bar, taratura standard 150 bar @ 5 l/min
<b>VMPD/B 12/TS.S/ac</b>	1121032100	Corpo in acciaio, come precedente
<b>Configurazione con cavità G3/4</b>		
<b>VMPD/B 34/TS.S</b>	1121041102	Corpo in alluminio, campo di taratura 5-210 bar, taratura standard 150 bar @ 5 l/min
<b>VMPD/B 34/TS.S/ac</b>	1121042100	Corpo in acciaio, come precedente
<b>Configurazione con cavità G1"</b>		
<b>VMPD/B 100/TS.S</b>	1121051102	Corpo in alluminio, campo di taratura 5-210 bar, taratura standard 150 bar @ 5 l/min
<b>VMPD/B 100/TR.S/ac</b>	1121052100	Corpo in acciaio, campo di taratura 50-350 bar, taratura standard 250 bar @ 5 l/min

Per altre configurazioni con corpo in acciaio, cavità SAE o configurazioni con guarnizioni Viton contattare il Servizio Commerciale.

**2 Molle**

<b>Per valvola VMPD/B38</b>		
<b>TS</b>	3ML1144000	Campo di taratura 5-210 bar
<b>TR</b>	3ML1144001	Campo di taratura 50-350 bar
<b>Per valvola VMPD/B12</b>		
<b>TS</b>	3ML1164000	Campo di taratura 5-210 bar
<b>TR</b>	3ML1164001	Campo di taratura 50-350 bar
<b>Per valvole VMPD/B34 e VMPD/B100</b>		
<b>TS</b>	3ML1194500	Campo di taratura 5-210 bar
<b>TR</b>	3ML1194501	Campo di taratura 50-350 bar

**1 Valvole limitatrici di pressione ad az. diretto**

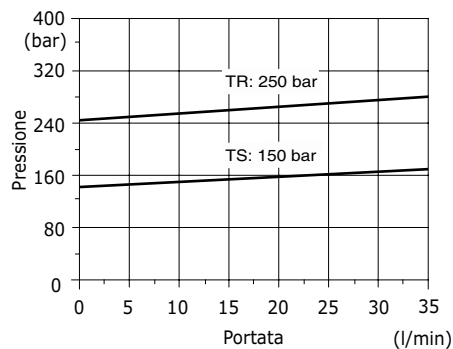
*Taratura standard 150 bar @ 5 l/min*

TIPO	CODICE	DESCRIZIONE
<b>Per configurazione con cavità G3/8</b>		
<b>VMPD 38/TS.S</b>	1120020402	Campo di taratura 5-210 bar
<b>Per configurazione con cavità G1/2</b>		
<b>VMPD 12/TS.S</b>	1120030402	Campo di taratura 5-210 bar
<b>Per configurazione con cavità G3/4 e G1"</b>		
<b>VMPD 34/TS.S</b>	1120040402	Campo di taratura 5-210 bar

### Curve caratteristiche

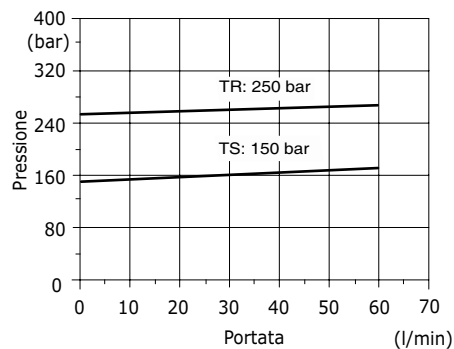
**Diagramma pressione/portata  
VMPD/B 38**

Taratura standard @ 5 l/min



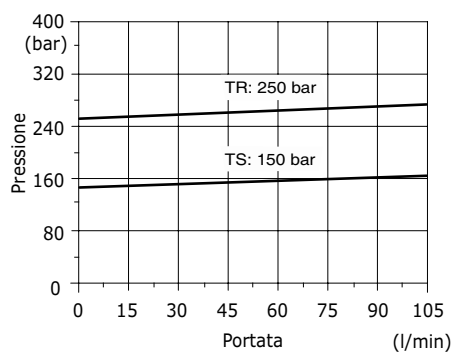
**Diagramma pressione/portata  
VMPD/B 12**

Taratura standard @ 5 l/min



**Diagramma pressione/portata  
VMPD/B 34**

Taratura standard @ 5 l/min



**Diagramma pressione/portata  
VMPD/B 100**

Taratura standard @ 5 l/min

