



SD 25

DISTRIBUTORI COMPONIBILI



Caratteristiche

Di semplice, compatta e robusta realizzazione, questi distributori componibili da 1 a 12 sezioni sono idonei per sistemi oleoidraulici con pompe a cilindrata fissa o a cilindrata variabile per centro chiuso.

- Valvola di sovrappressione generale in entrata e valvola di ritegno sulla mandata di ogni elemento di lavoro.
- Elementi con distribuzione in parallelo e in serie.
- Continuazione della linea di pressione (carry-over) opzionale.
- Ampia scelta di valvole sugli utilizzi.
- Comandi manuali, pneumatici, idraulici, elettro-idraulici e a distanza con cavi flessibili.
- Cursori intercambiabili di diametro 25 mm.

Condizioni di lavoro

I dati e i diagrammi riportati in questo catalogo sono stati rilevati con olio a base minerale avente viscosità di 46 mm²/s alla temperatura di 40°C.

Portata nominale		240 l/min
Pressione nominale	<i>circuito parallelo</i>	315 bar
	<i>circuito di serie</i>	210 bar
Contropressione massima	<i>allo scarico T</i>	25 bar
Fuga interna A(B)→T	<i>Δp=100 bar fluido e distributore a 40°C</i>	4 cm ³ /min
Fluido		Olio a base minerale
Campo di temperatura del fluido	<i>con guarnizioni NBR</i>	da -20° a 80°C
	<i>con guarnizioni FPM</i>	da -20° a 100°C
Viscosità	<i>ocampo di lavoro</i>	da 15 a 75 mm ² /s
	<i>minima</i>	12 mm ² /s
	<i>massima</i>	400 mm ² /s
Grado di contaminazione		19/16 - ISO 4406
Campo di temperatura ambientale		da -40° a 60°C

NOTA - Per differenti condizioni di utilizzo contattare il Servizio Commerciale.

Ulteriori informazioni

Il catalogo mostra il prodotto nelle configurazioni più comuni.

Per informazioni più dettagliate o richieste particolari non a catalogo, contattare il Servizio Commerciale.

ATTENZIONE!

Specifiche tecniche, disegni e descrizioni riportati nel presente catalogo, sono riferiti al prodotto standard al momento dell'entrata in stampa.

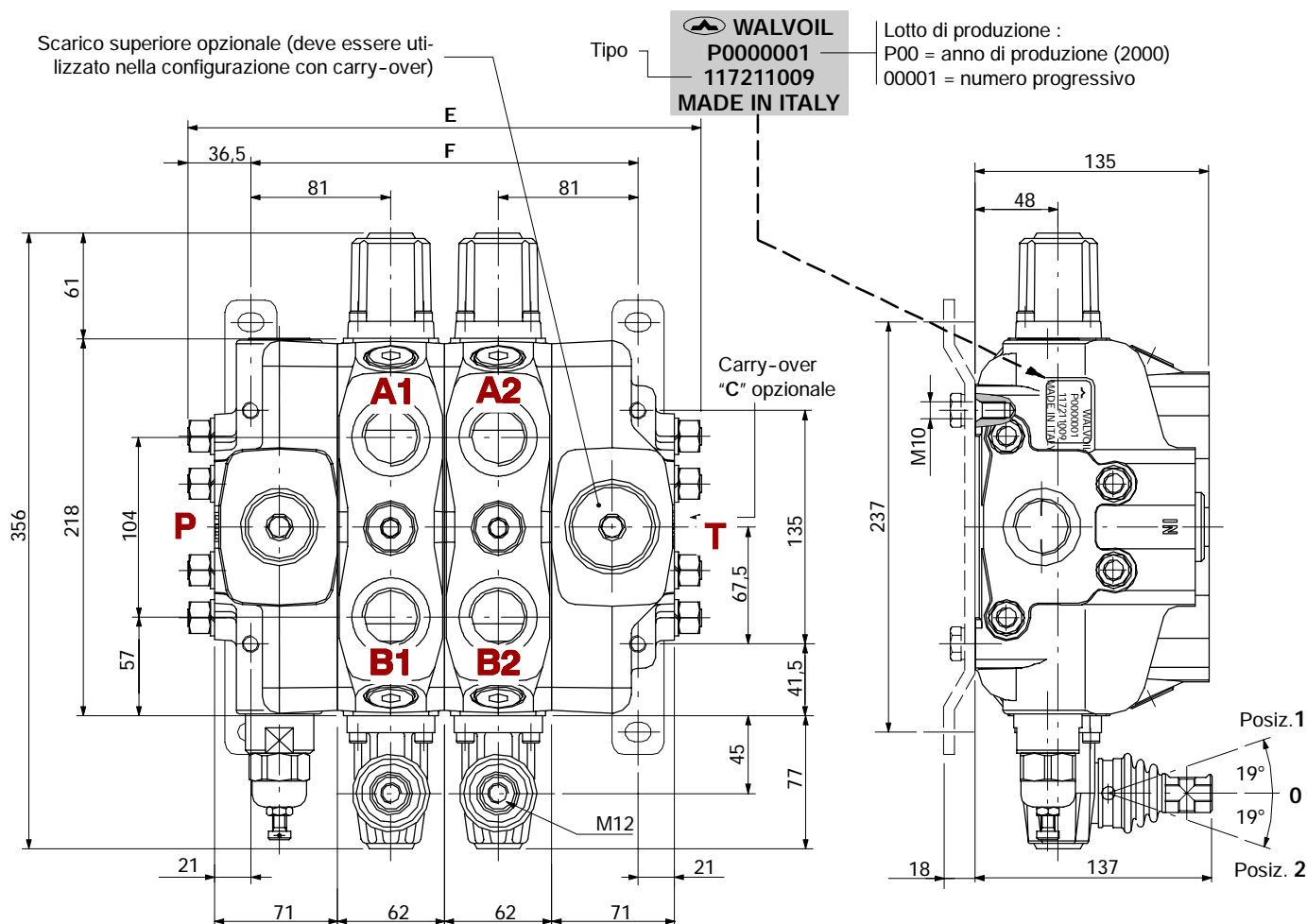
Walvoil, orientata verso il continuo miglioramento del prodotto, si riserva il diritto di apportare modifiche in ogni momento e senza l'obbligo di alcun preavviso.

IL COSTRUTTORE NON RISPONDE DEI DANNI CHE DOVESSERO ESSERE ARRECATI A PERSONE O COSE DERIVANTI DA UN USO IMPROPRIO DEL PRODOTTO.

4^a edizione Settembre 2003:

Questa edizione aggiorna tutte le precedenti.

Dimensioni (distribuzione in parallelo)



TIPO	E	F	Massa
	mm	mm	kg
SD25/1	235	162	37,6
SD25/2	297	224	48,6
SD25/3	359	286	59,6
SD25/4	421	348	70,6
SD25/5	483	410	81,6
SD25/6	545	472	92,6

TIPO	E	F	Massa
	mm	mm	kg
SD25/7	607	534	103,6
SD25/8	669	596	114,6
SD25/9	731	658	125,6
SD25/10	793	720	136,6
SD25/11	855	782	147,6
SD25/12	917	844	158,6

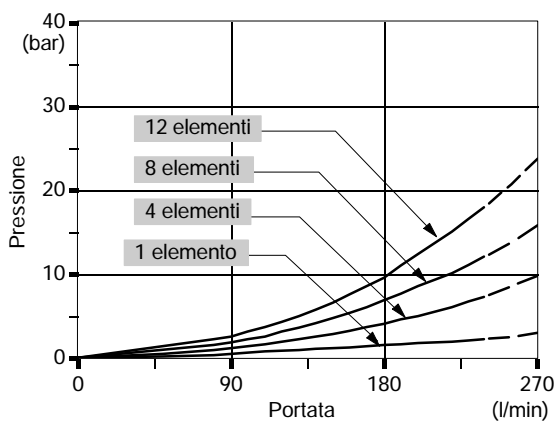
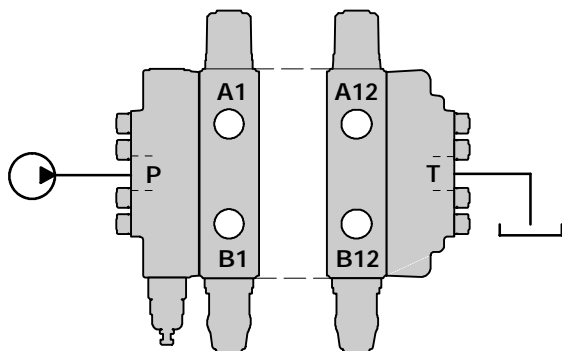
Filettature standard

BOCCHE	BSP (ISO 228/1)	UN-UNF (ISO 11926-1)
Ingresso P	G 1	1 5/8-12 UN-2B (SAE 20)
Utilizzi A e B	G 1	1 5/16-12 UN-2B (SAE 16)
Scarico T e carry-over C	G 1 1/4	1 5/8-12 UN-2B (SAE 20)
BOCCHE PILOTAGGI		
Idraulici	G 1/4	9/16-18 UNF-2B (SAE 6)
Pneumatici	NPTF 1/8-27	NPTF 1/8-27

Curve caratteristiche (perdite di carico in funzione della portata)

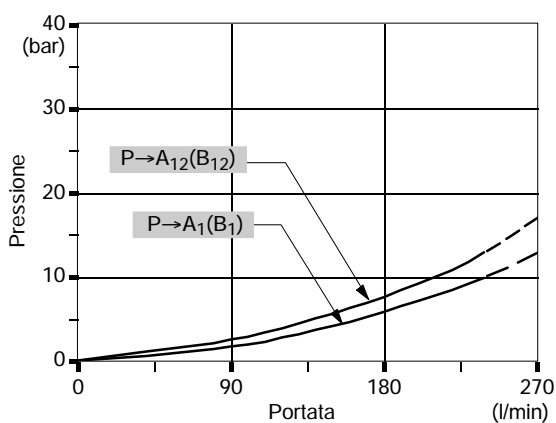
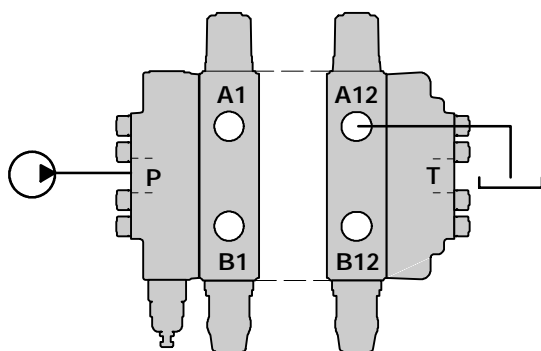
Centro aperto

Dall'ingresso laterale allo scarico laterale.



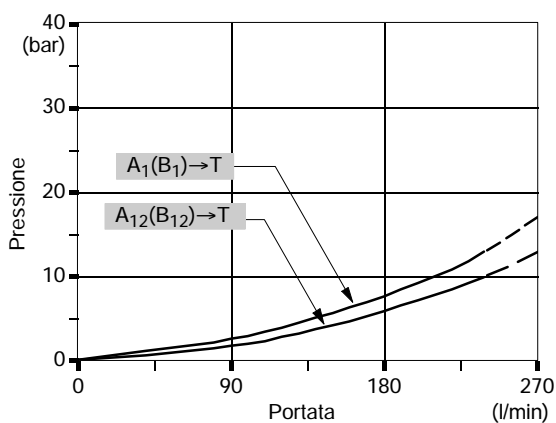
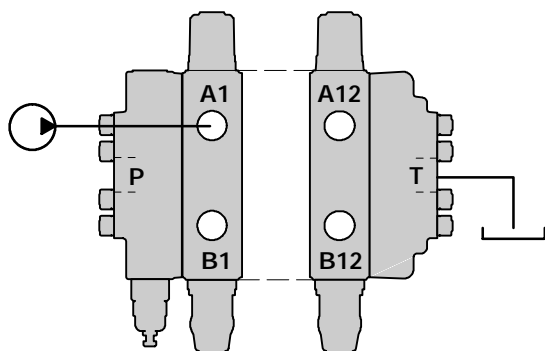
Dall'ingresso agli utilizzi

Dall'ingresso laterale agli utilizzi A (cursore in posizione 1) o B (cursore in posizione 2).



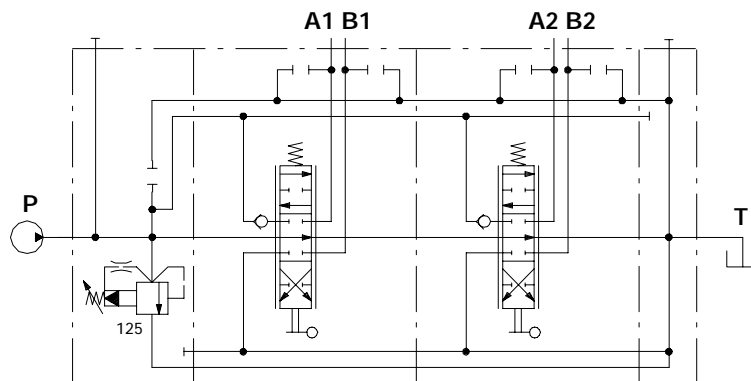
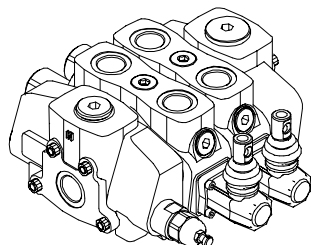
Dagli utilizzi allo scarico

Dagli utilizzi A (cursore in posizione 2) o B (cursore in posizione 1) allo scarico laterale.



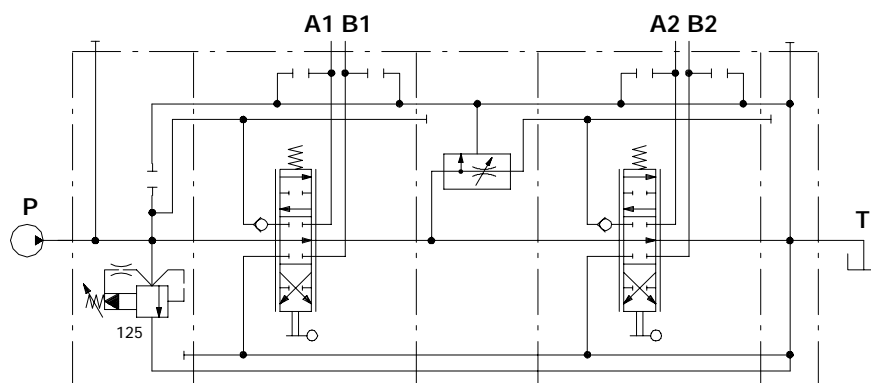
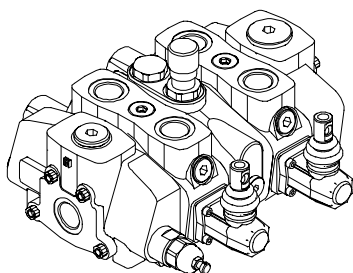
NOTA - Rilevate con cursore tipo 1.

2 elementi di lavoro in parallelo



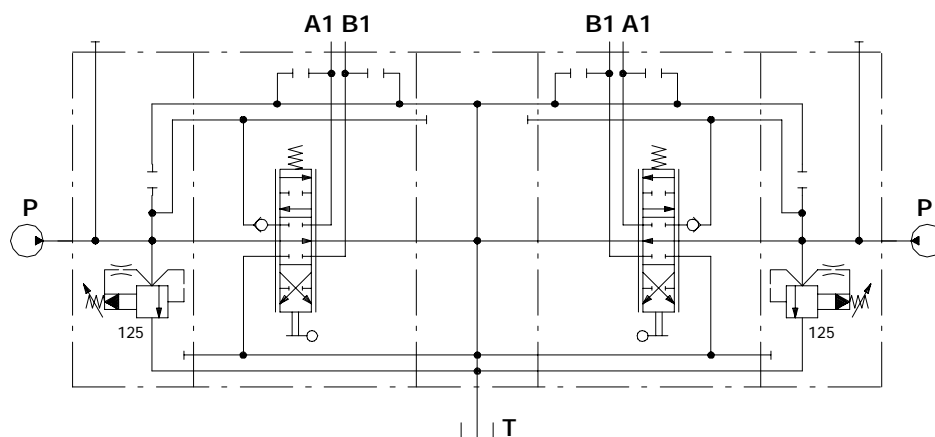
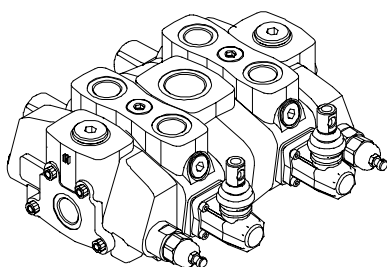
Es.: SD25/2/AC(XG-125)/18L/18L/RC

Elemento intermedio con regolatore di flusso compensato



Es.: SD25/2/AC(XG-125)/18L/DFG/18L/RC

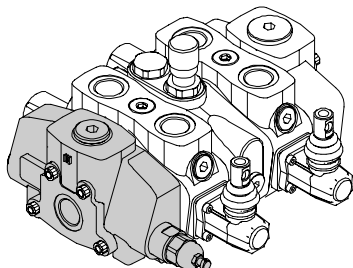
2 fiancate di ingresso e collettore di scarico centrale



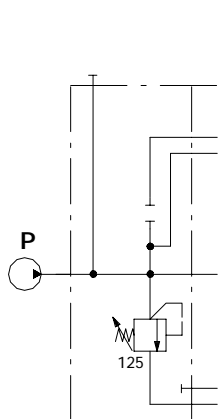
Es.: SD25/2/AC(XG-125)/18L/CS1/18L/BC(XG-125)

Circuito idraulico

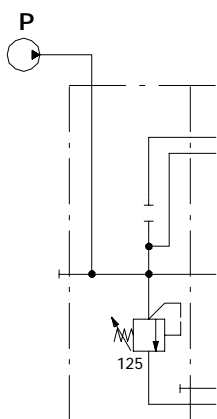
Fiancate di ingresso



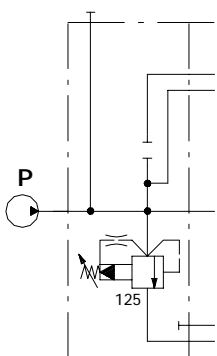
TIPO	CODICE	DESCRIZIONE
AC(YG3)	617201101	Ingresso laterale con valvola di sovrappressione ad azionamento diretto
AD(YG3)	617201102	Ingresso superiore con valvola di sovrappressione ad azionamento diretto
AC(XG)	617201112	Ingresso laterale con valvola di sovrappressione ad azionamento pilotato
AC(SV)	617201109	Ingresso laterale con tappo sostituzione valvola



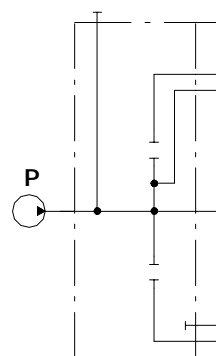
AC(YG3-125)



AD(YG3-125)

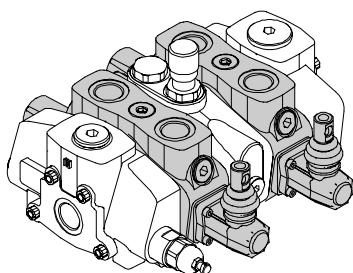


AC(XG-125)

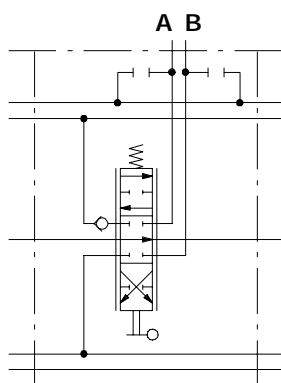


AC(SV)

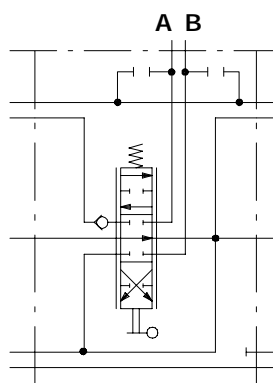
Elementi di lavoro



TIPO	CODICE	DESCRIZIONE
P-18L	617101001	Con distribuzione in parallelo
S-18L	617111001	Con distribuzione in serie

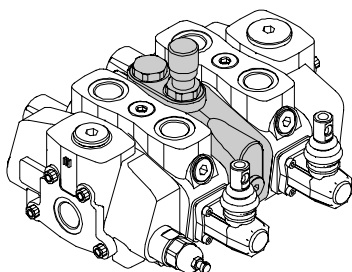


P-18L

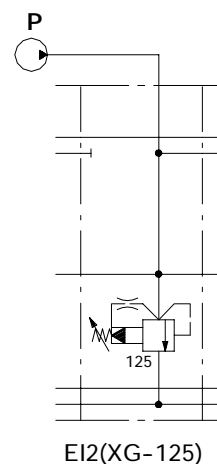
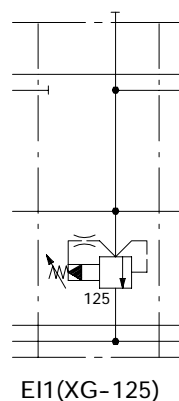
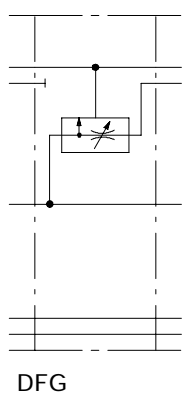
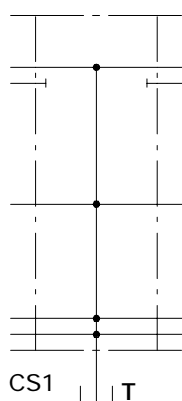


S-18L

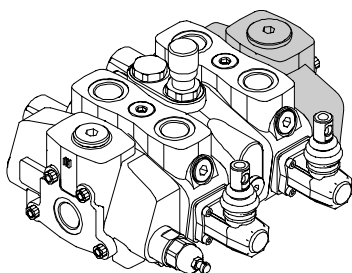
Elementi intermedi



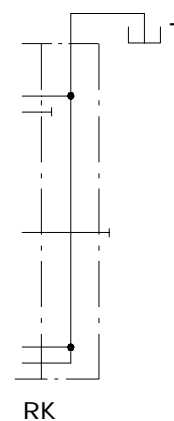
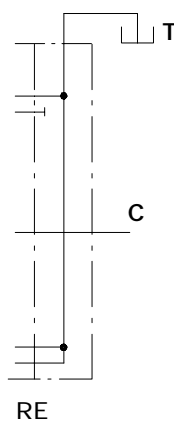
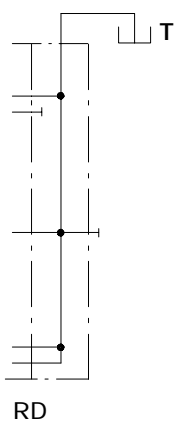
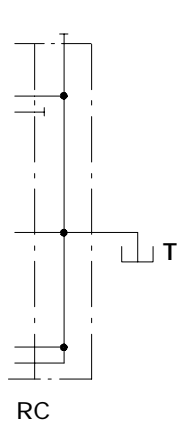
TIPO	CODICE	DESCRIZIONE
CS1	617401010	Collettore di scarico centrale
DFG	617411020	Regolatore di flusso compensato
E11(XG)	617421010	Con valvola secondaria di sovrappressione ad azionamento pilotato
E12(XG)	617421015	Con valvola secondaria di sovrappressione ad azionamento pilotato e ingresso supplementare



Fiancate di scarico

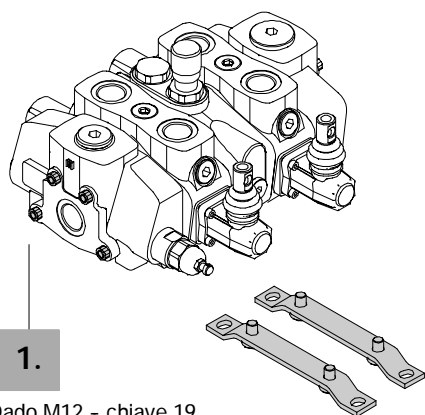


TIPO	CODICE	DESCRIZIONE
RC	617300110	Scarico laterale
RD	617300120	Scarico superiore
RE	617300111	Scarico superiore con continuazione della linea di pressione (carry-over)
RK	617300112	Scarico superiore con centro chiuso



NOTA - I codici sono riferiti alla filettatura BSP.

Particolari per l'assemblaggio



1.

Dado M12 - chiave 19

2.

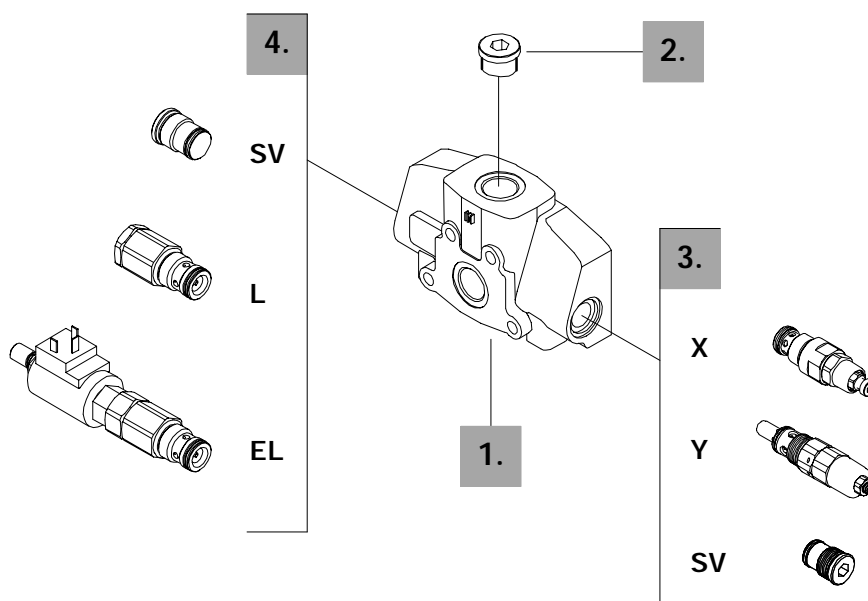
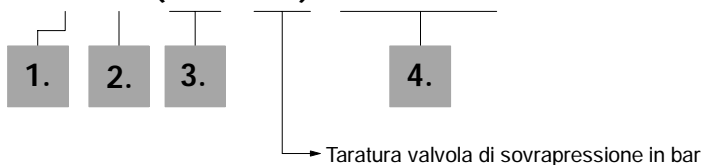
N°	CODICE	DESCRIZIONE
1.	5TIR112234	Tie rod kit for 1 section valve
	5TIR112296	Tie rod kit for 2 sections valve
	5TIR112358	Tie rod kit for 3 sections valve
	5TIR112420	Tie rod kit for 4 sections valve
	5TIR112482	Tie rod kit for 5 sections valve
	5TIR112544	Tie rod kit for 6 sections valve
	5TIR112606	Tie rod kit for 7 sections valve
	5TIR112668	Tie rod kit for 8 sections valve
	5TIR112730	Tie rod kit for 9 sections valve
	5TIR112792	Tie rod kit for 10 sections valve
	5TIR112854	Tie rod kit for 11 sections valve
	5TIR112916	Tie rod kit for 12 sections valve

Coppia di serraggio tiranti 50 Nm

2. 5STA130270 Kit staffe di fissaggio

Esempio di descrizione:

FE SD25 / A C (XG - 125) EL-12VDC *



1. Corpo fiancata *

CODICE	DESCRIZIONE
5FIA125300	Corpo tipo AC-AD

2. Selezione bocca d'ingresso *

CODICE	DESCRIZIONE
3XTAP740210	Tappo G 1 (richiede n°1 tappo)

3. Valvola di sovrappressione

CODICE	DESCRIZIONE
<u>VMP25/1: ad azionamento pilotato tipo X (standard)</u>	
(XG-125) X008211120	Campo di regolazione da 25 a 315 bar taratura standard 125 bar

CODICE	DESCRIZIONE
<u>VMP25/1: ad azionamento diretto tipo Y</u>	
(YG3-125) XCAR125213	Campo di regolazione da 125 a 220 bar taratura standard 125 bar

La taratura standard è riferita ad una portata di 10 l/min.

SV	3XTAP536540 Tappo sostituzione valvola
----	--

4. Valvole opzionali sull'ingresso

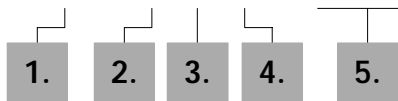
TIPO	CODICE	DESCRIZIONE
L	5CAR425300	Valvola di messa a scarico a pilotaggio idraulico (FC1.5) *
EL	YCAR425305	Valvola di messa a scarico a solenoide a 12 VDC
	YCAR425310	Valvola di messa a scarico a solenoide a 24 VDC
SV	3XTAP536540	Tappo sostituzione valvola

NOTA (*) - I codici sono riferiti alla filettatura BSP.

Elemento di lavoro

Esempio di descrizione:

EL SD25 / P - 1 8 L . P 1 (G3 - 100) *



- 1 montata sull'utilizzo A.
- 2 montata sull'utilizzo B.
- 3 montate sugli utilizzi A e B.

→ Taratura valvola sugli utilizzi in bar

1. Kit elemento di lavoro *

TIPO	CODICE	DESCRIZIONE
P	5EL1253000	Con distribuzione in parallelo
S	5EL2253000	Con distribuzione in serie

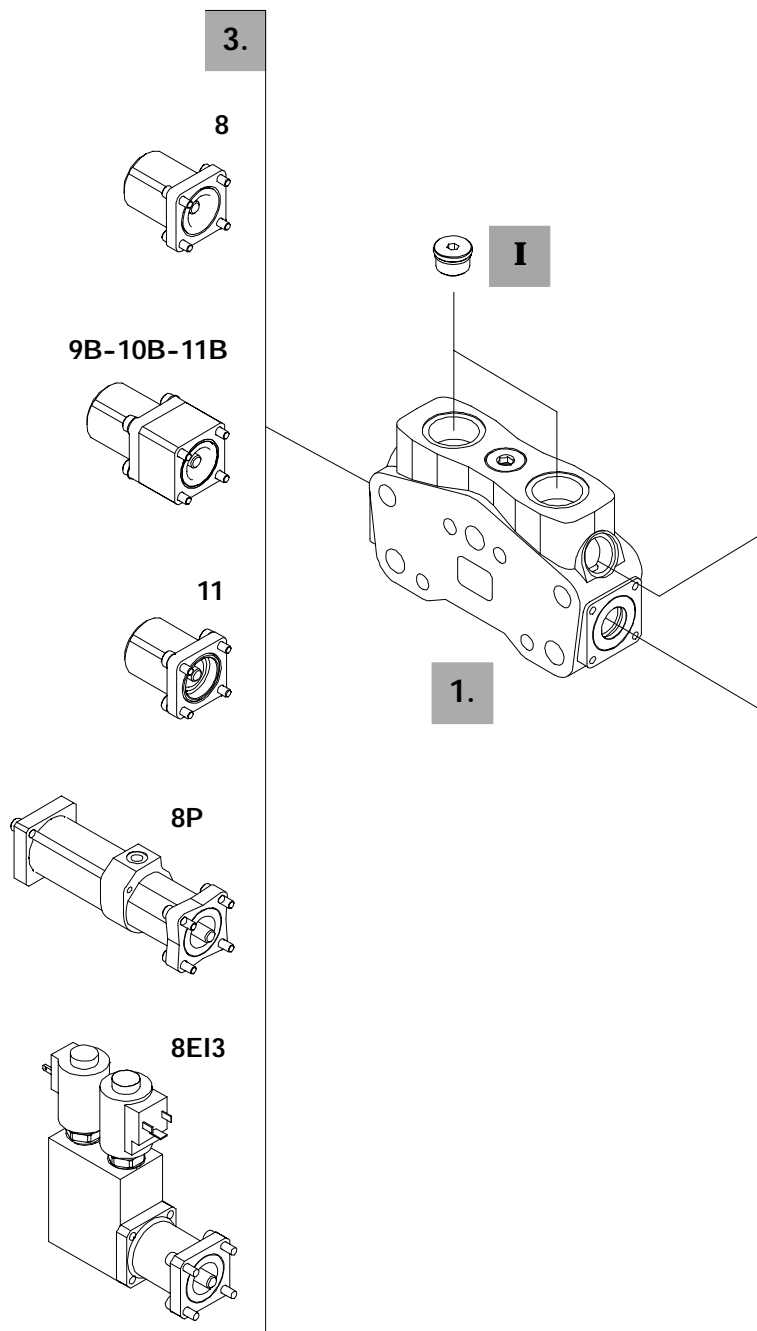
Comprende corpo, guarnizioni O-ring, anelli e valvola di ritegno.

2. Cursori

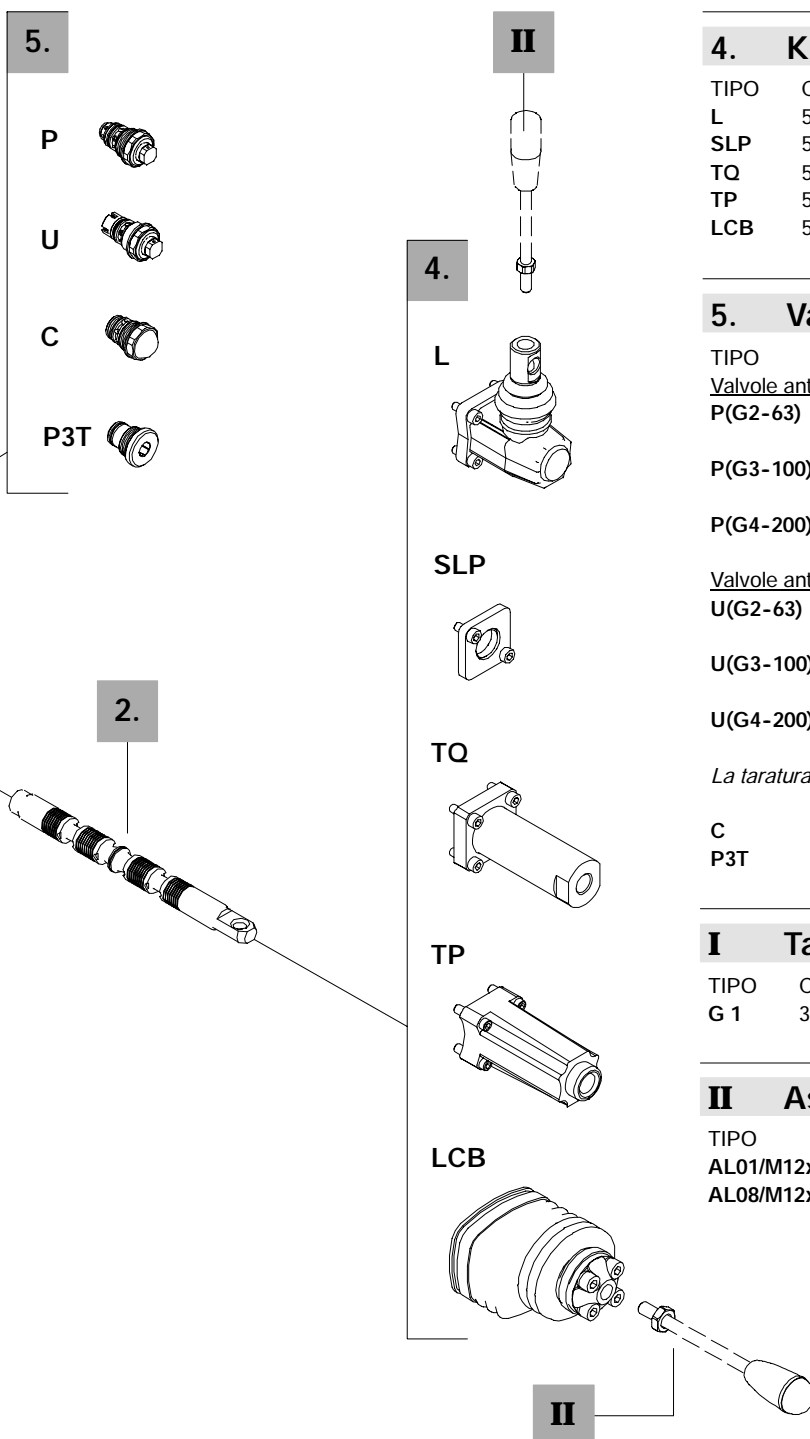
TIPO	CODICE	DESCRIZIONE
1	3CU2710100	Doppio effetto, 3 posizioni con A e B chiusi in posizione centrale
1A	3CU2721100	Doppio effetto, 3 posizioni con A a scarico in posizione centrale
2	3CU2725100	Doppio effetto, 3 posizioni con A e B a scarico in posizione centrale
3	3CU2731100	Semplice effetto in A, 3 posizioni, B tappato; richiede tappo G1 (vedi particolare I)
4	3CU2735100	Semplice effetto in B, 3 posizioni, A tappato; richiede tappo G1 (vedi particolare I)

3. Kit comandi lato "A"

TIPO	CODICE	DESCRIZIONE
8	5V08120000	Con ritorno a molla in posizione centrale
9B	5V09120000	Con aggancio in posizione 1 e ritorno a molla in posizione centrale
10B	5V09120000	Con aggancio in posizione 1 e ritorno a molla in posizione centrale
11	5V11120000	Con aggancio in posizione 1, centrale e 2
11B	5V11220000	Con aggancio in posizione 1 e 2, con ritorno a molla in posizione centrale
8P	5V08120701	Pneumatico ON-OFF
8EI3	5V08120350	Elettro-idraulico ON-OFF 12VDC
	5V08120351	Elettro-idraulico ON-OFF 24VDC



NOTA (*) - I codici sono riferiti alla filettatura BSP.



4. Kit comandi lato "B"

TIPO	CODICE	DESCRIZIONE
L	5LEV120000	Leva standard
SLP	5COP120000	Senza leva, con flangia anti-polvere
TQ	5TEL120100	Collegamento a cavo; per cavi tipo CD
TP	5TEL120005	Collegamento a cavo; per cavi tipo CG
LCB	5CLO225000	Cloche per n° 2 sezioni

5. Valvole sugli utilizzi

TIPO	CODICE	DESCRIZIONE
<u>Valvole antiurto</u>		
P(G2-63)	XCAR216115	Campo di regolazione da 63 a 125 bar taratura standard 63 bar
P(G3-100)	XCAR216116	Campo di regolazione da 100 a 250 bar taratura standard 100 bar
P(G4-200)	XCAR216117	Campo di regolazione da 200 a 315 bar taratura standard 200 bar
<u>Valvole antiurto e anticavitazione</u>		
U(G2-63)	XCAR316112	Campo di regolazione da 63 a 125 bar taratura standard 63 bar
U(G3-100)	XCAR316113	Campo di regolazione da 100 a 250 bar taratura standard 100 bar
U(G4-200)	XCAR316114	Campo di regolazione da 200 a 315 bar taratura standard 200 bar
<i>La taratura standard è riferita ad una portata di 10 l/min.</i>		
C	3XCAR416100	Anticavitazione
P3T	3XTAP528360	Tappo sostituzione valvole sugli utilizzi A e B

I Tappi utilizzi *

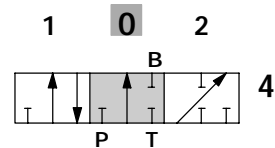
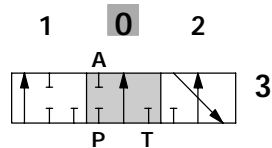
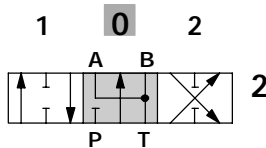
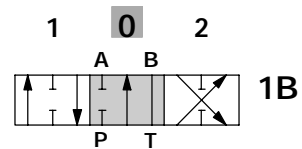
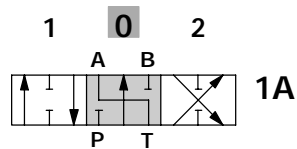
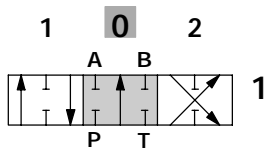
TIPO	CODICE	DESCRIZIONE
G 1	3XTAP740210	Tappo per cursori a semplice effetto

II Aste leva opzionali

TIPO	CODICE	DESCRIZIONE
AL01/M12x200	170013020	Per leva L, altezza 200 mm
AL08/M12x250	170013125	Per cloche LCB, altezza 250mm

Per esecuzioni speciali vedere pagine 13 e 14

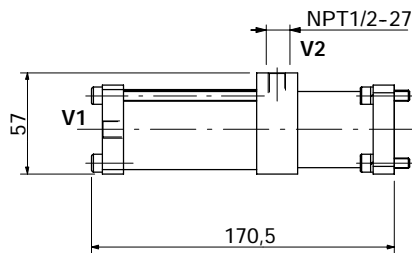
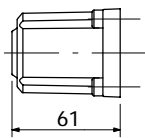
Cursori



utilizzo "B" tappato

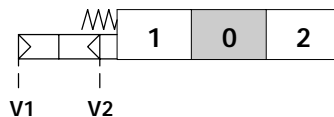
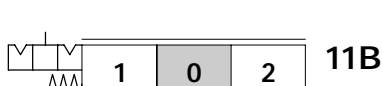
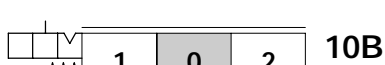
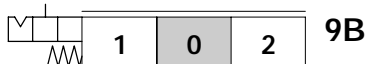
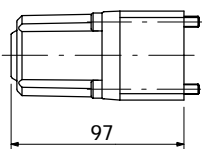
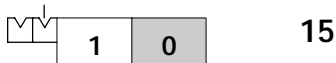
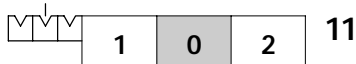
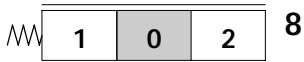
utilizzo "A" tappato

Kit comandi lato "A"



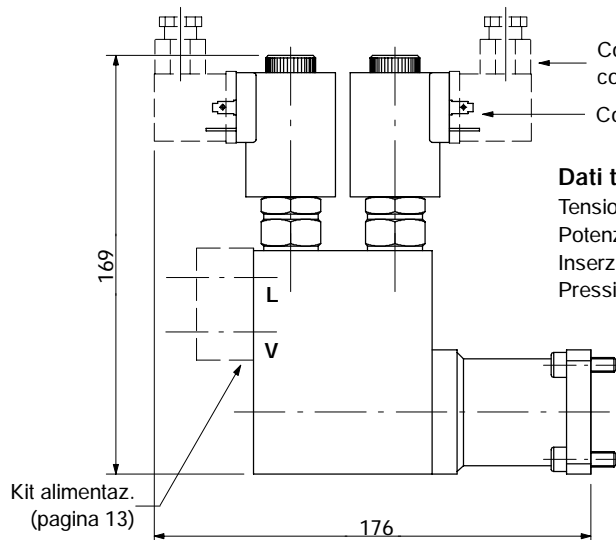
Dati tecnici

Pressione di pilotaggio: da 6 a 10 bar



8P

Comando pneumatico ON/OFF



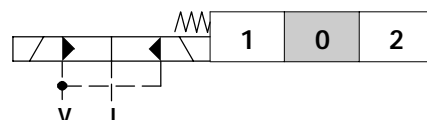
Dati tecnici

Tensione nominale : 12 VDC / 24 VDC

Potenza assorbita : 21 W

Inserzione : 100%

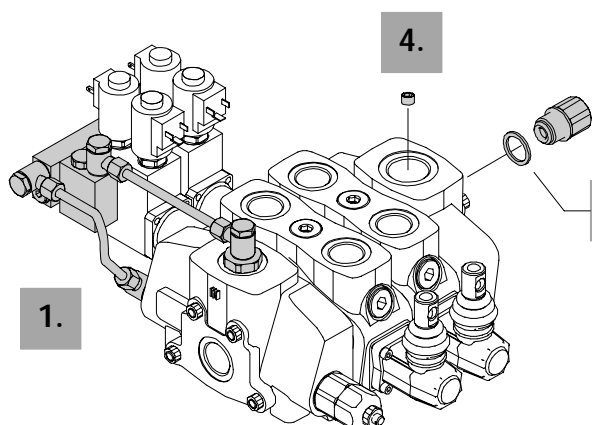
Pressione di pilotaggio: da 10 a 50 bar



8E13

Comando elettro-idraulico ON-OFF

Kit di alimentazione per comando elettro-idraulico



N°	TIPO	CODICE	DESCRIZIONE
1.	KE1R3	5KE1R31730	Kit per 1 elemento
	KE2R3	5KE2R31730	Kit per 2 elementi
	KE3R3	5KE3R31730	Kit per 3 elementi
	KE4R3	5KE4R31730	Kit per 4 elementi
	KE5R3	5KE5R31730	Kit per 5 elementi
	KE6R3	5KE6R31730	Kit per 6 elementi
2.	VRE	3XGIU650740	Valvola di contropressione G 1-1/4 (configurazione carry-over)
3.		4RON442934	Rondella G 1-1/4
4.	RE	4TAP426612	Tappo G 3/4

NOTA - I codici sono riferiti alla filettatura **BSP**.

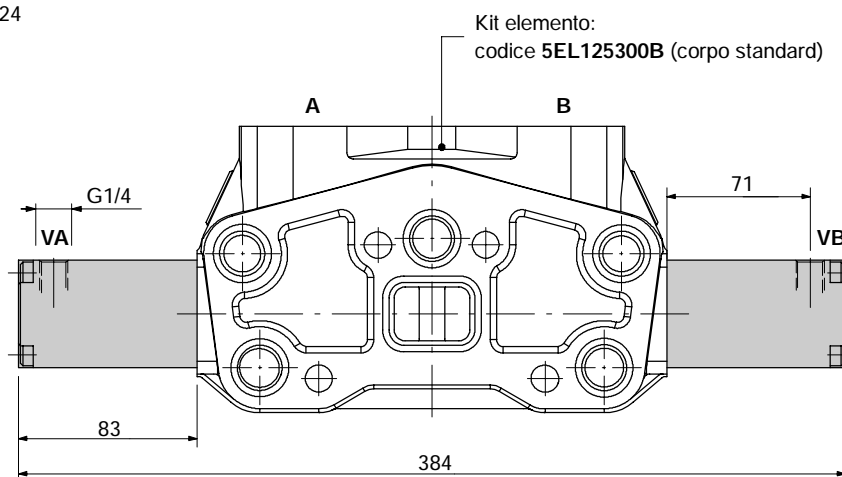
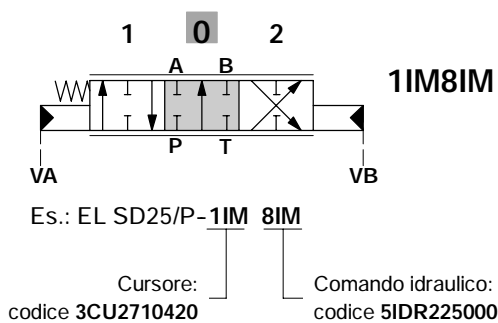
Esecuzioni speciali

Comando idraulico proporzionale

Dati tecnici

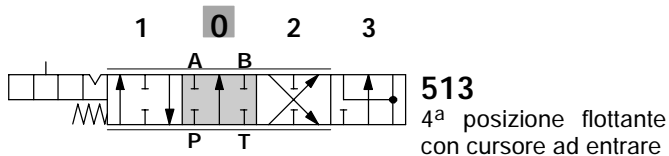
Campo di regolazione : da 5,8 a 19 bar - curva 024

Pressione max.di pilotaggio : 100 bar



Esecuzione speciale

Circuito con 4ª posizione flottante

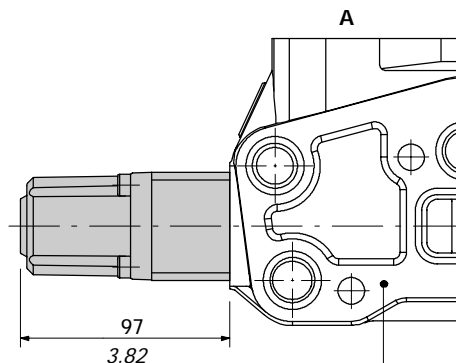


513
4ª posizione flottante
con cursore ad entrare

Es.: EL SD25/P-5 13...

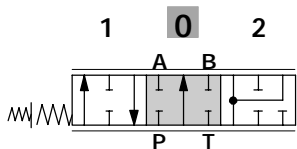
Cursore:
codice 3CU2741100

Kit comando:
codice 5V13025000



Kit elemento:
codice 5EL1253200 (corpo speciale)

Circuito rigenerativo

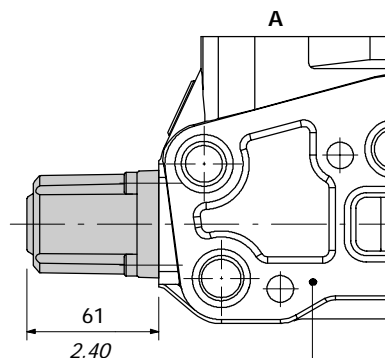


8P8CR
Rigenerativo con
cursore ad entrare

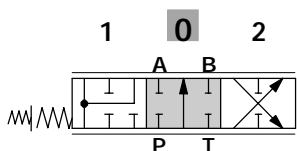
Es.: EL SD25/P-8P 8CR...

Cursore:
codice 3CU2761100

Kit comando:
codice 5V08120020



Kit elemento:
codice 5EL1253400 (corpo speciale)

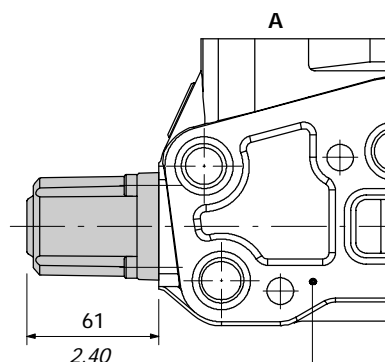


8F8CR
Rigenerativo con
cursore ad uscire

Es.: EL SD25/P-8F 8CR...

Cursore:
codice 3CU2761200

Kit comando:
codice 5V08120020

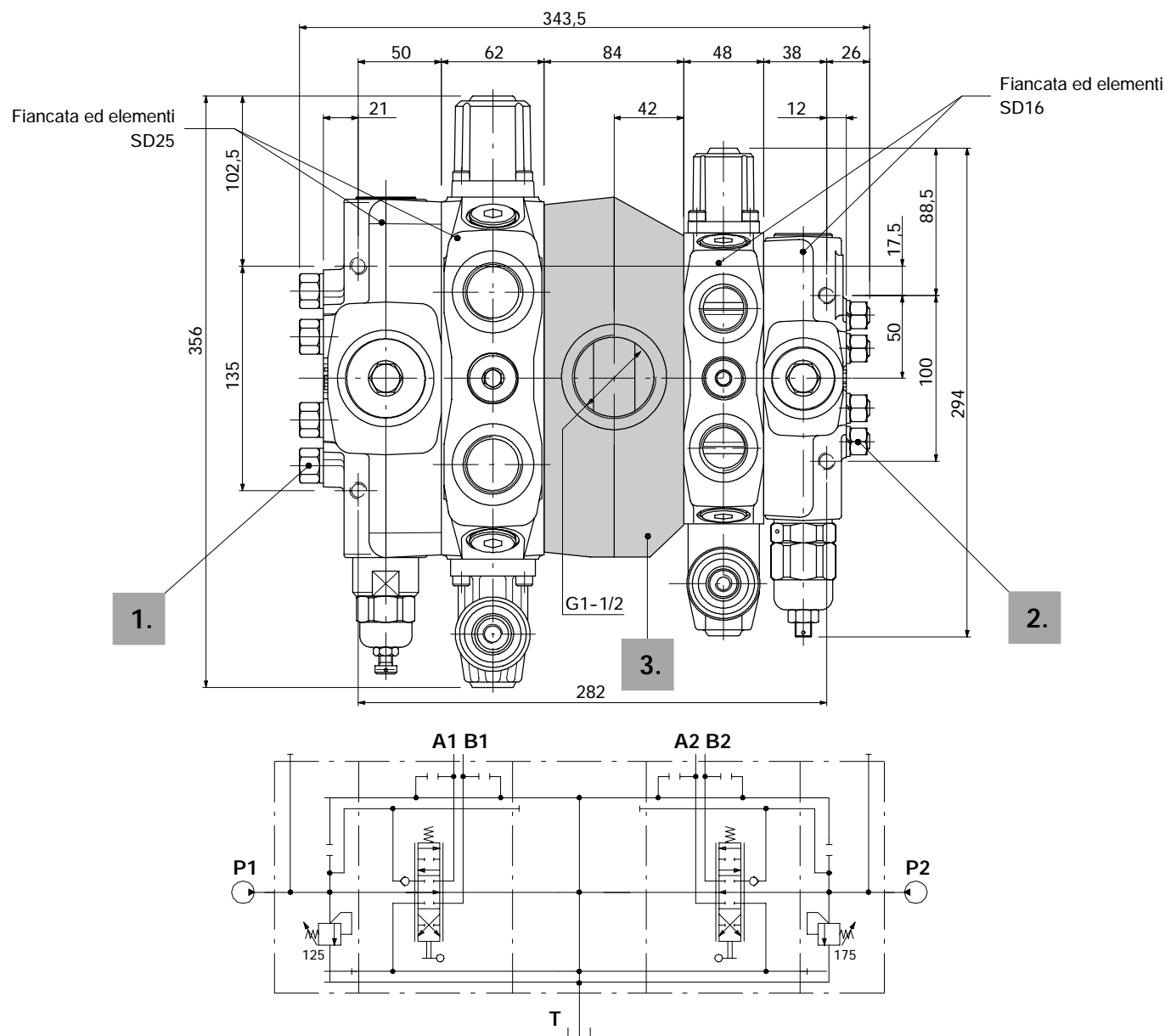


Kit elemento:
codice 5EL1253000 (corpo standard)

Collettore di scarico CS3

Collettore di scarico centrale utilizzato per assemblare elementi SD25 con elementi SDS16.

Richiede tiranti speciali.



Esempio di descrizione: SD25/1/AC(XG-125)/18L/CS3/18L/BC(YG3-175)/SD16/1

1. Kit tiranti per SD25

CODICE	DESCRIZIONE
5TIR4251	Kit per distributore a 1 elemento
5TIR4252	Kit per distributore a 2 elementi
5TIR4253	Kit per distributore a 3 elementi
5TIR4254	Kit per distributore a 4 elementi

3. Elemento intermedio *

CODICE	DESCRIZIONE
617441010	Collettore di scarico centrale

2. Kit tiranti per SD16

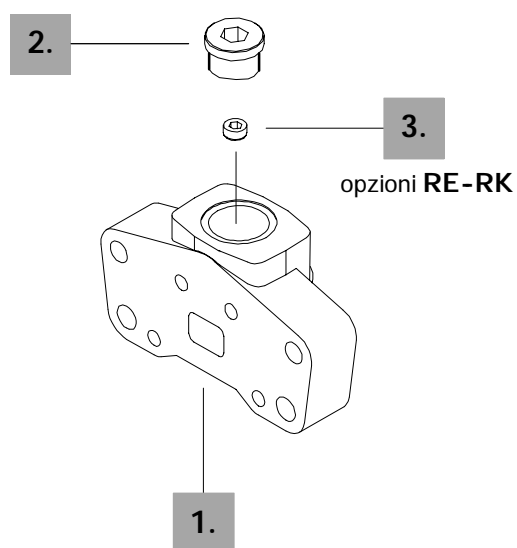
CODICE	DESCRIZIONE
5TIR4161	Kit per distributore a 1 elemento
5TIR4162	Kit per distributore a 2 elementi
5TIR4163	Kit per distributore a 3 elementi
5TIR4164	Kit per distributore a 4 elementi

NOTA (*) - Il codice è riferito alla filettatura BSP.

Fiancata di scarico

Esempio di descrizione:

FS SD25 / RC *



Particolari fiancata di scarico

N°	CODICE	QTA	DESCRIZIONE
1.	3FIA225300	1	Corpo fiancata *
2.	3XTAP750240	1	Tappo G 1-1/4 *

Opzioni circuito

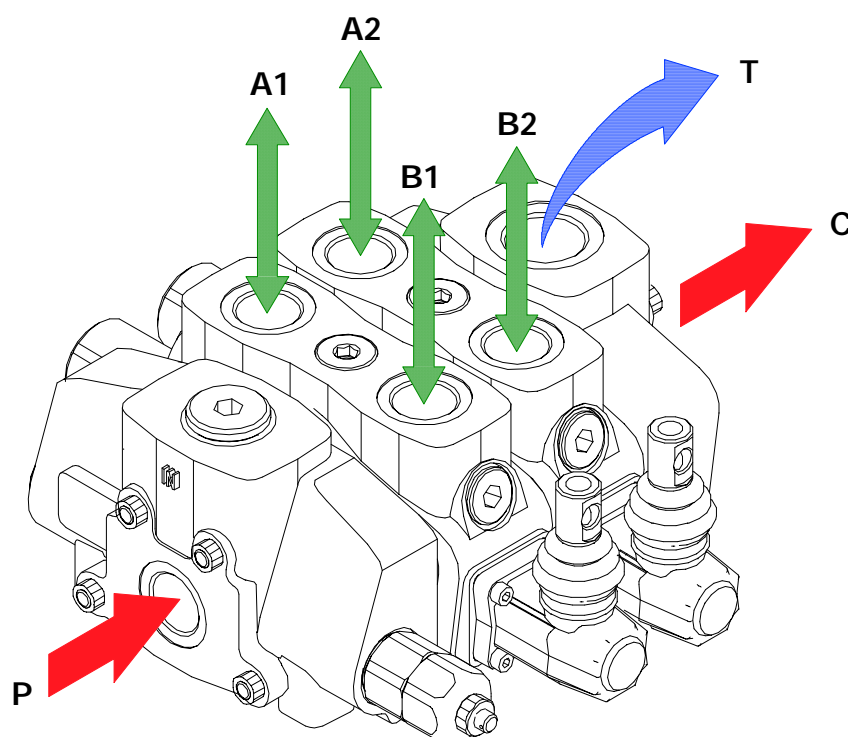
N°	CODICE	QTA	DESCRIZIONE
3.	4TAP426612	1	Tappo G 3/4 per opzioni carry-over (RE) e centro chiuso (RK)

NOTA (*) - I particolari sono riferiti alla filettatura **BSP**.

Il distributore SD25 viene montato e collaudato rispettando le specifiche tecniche riportate in questo catalogo.

Per una corretta installazione attenersi alle indicazioni sottoelencate:

- il distributore può essere montato in qualsiasi posizione; per evitare deformazioni agli elementi e conseguente bloccaggio dei cursori, il fissaggio va eseguito su una superficie piana;
- al fine di evitare infiltrazioni di acqua nei cappellotti e nelle scatole leva, non indirizzare getti ad alta pressione direttamente sul distributore;
- prima della verniciatura, assicurarsi che i tappi in plastica a protezione delle bocche siano correttamente serrati.



Configurazione con carry-over

Coppie di serraggio dei raccordi - Nm

TIPO FILETTATURA	bocche P e C	bocche A e B	bocca T
BSP (ISO 228/1)	G 1	G 1	G 1-1/4
Con guarnizione O-Ring	100	100	190
Con rondella di tenuta in rame	90	90	150
Con rondella di tenuta in acciaio e gomma	100	100	190
UN-UNF (ISO 11926-1)	1 5/8-12 UN-2B (SAE 20)	1 5/16-12 UN-2B (SAE 16)	1 5/8-12 UN-2B (SAE 20)
Con guarnizione O-Ring	200	150	200

NOTA - Valori consigliati. Il momento di serraggio dipende da diversi fattori, come la lubrificazione, il rivestimento e la finitura superficiale. Deve essere consultato il fornitore.

Note

Il distributore SD25 può essere fornito con uno strato di vernice di colore nero (esecuzione **CVN**).

Es.: SD25/2/AC(XG-125)/18L/18L/RC-<**CVN**>>

NOTA - *Per colori differenti consultare il Servizio Commerciale.*





WALVOIL S.P.A.

42100 REGGIO EMILIA • ITALY • VIA ADIGE, 13/D
TEL. +39.0522.932411 • FAX +39.0522.300984
E-MAIL: INFO@WALVOIL.COM • HTTP: //WWW.WALVOIL.COM

SERVIZIO COMMERCIALE

TEL. +39.0522.932555 • FAX +39.0522.932455

DBC005I